

SCHÉMA POHYBLIVÉHO PRACOVNÍHO MÍSTA

- situace v nepřehledném úseku a v místě křížení
- dokončovací práce
- délka záboru max. 500 m
- průjezdová šířka podél pracovního místa min. 3 m
- doprava řízena kyvadlově světelným signalizačním zařízením
- dotčená MK, bude pouze krátkodobě uzavřena (na nezbytně nutnou dobu)
- zrcadlové otočení pro práce na druhé straně komunikace

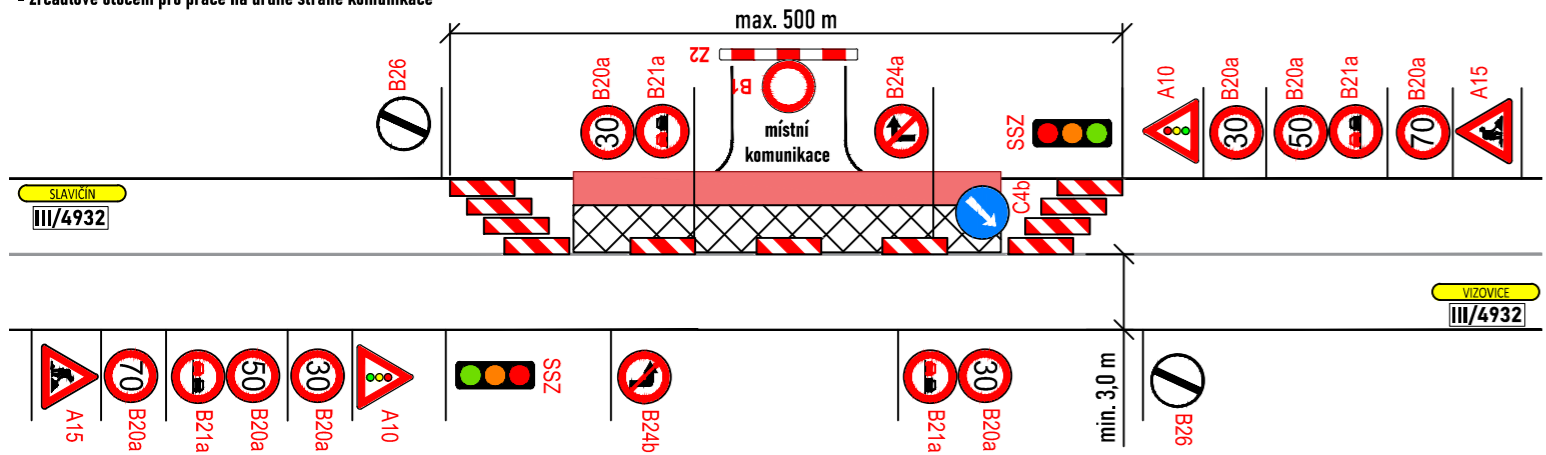


SCHÉMA POHYBLIVÉHO PRACOVNÍHO MÍSTA

- situace na rovném, přehledném úseku
- dokončovací práce
- délka záboru max. 50 m
- průjezdová šířka podél pracovního místa min. 3 m
- schéma na druhé straně komunikace budou totožné, jen se prohodí PDZ P7, P8

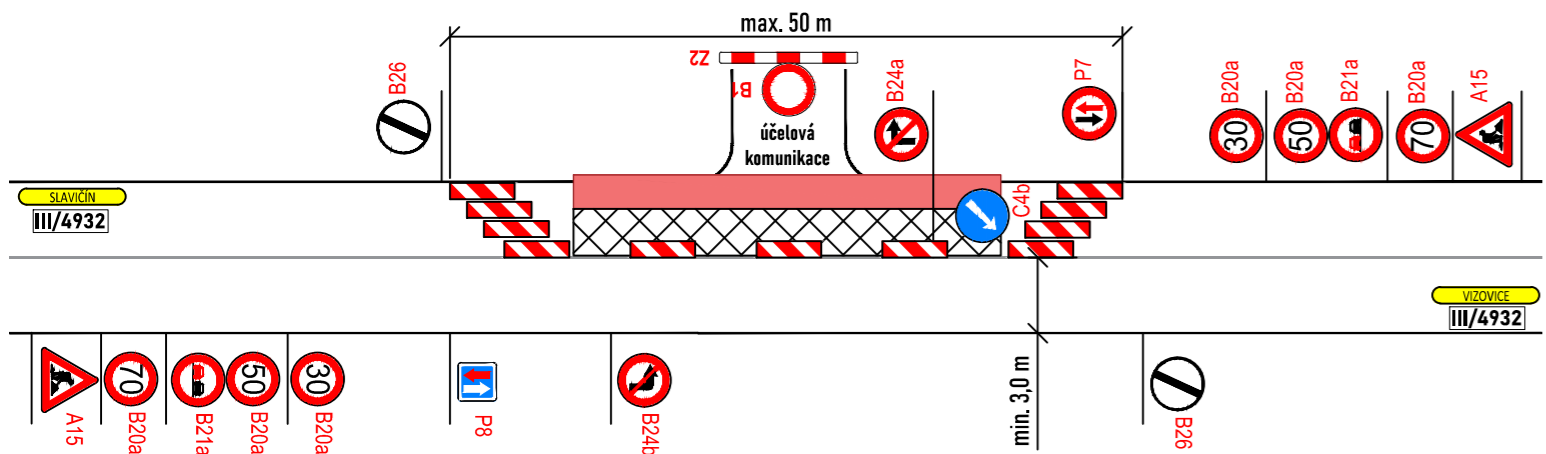


SCHÉMA POHYBLIVÉHO PRACOVNÍHO MÍSTA

- situace v nepřehledném úseku a v místě křížení
- dokončovací práce
- délka záboru max. 500 m
- průjezdová šířka podél pracovního místa min. 3 m
- doprava řízena kyvadlově světelným signalizačním zařízením
- dotčená MK, bude pouze krátkodobě uzavřena (na nezbytně nutnou dobu)
- zrcadlové otočení pro práce na druhé straně komunikace

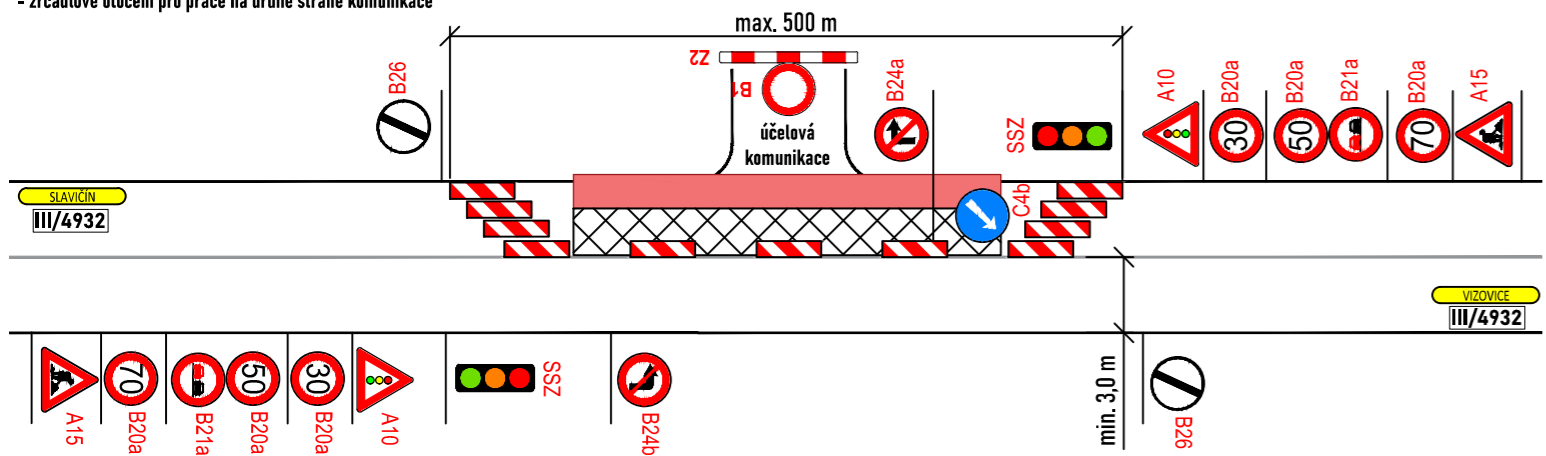


SCHÉMA POHYBLIVÉHO PRACOVNÍHO MÍSTA

- situace na rovném, přehledném úseku
- dokončovací práce
- délka záboru max. 50 m
- průjezdová šířka podél pracovního místa min. 3 m
- schéma na druhé straně komunikace budou totožné, jen se prohodí PDZ P7, P8

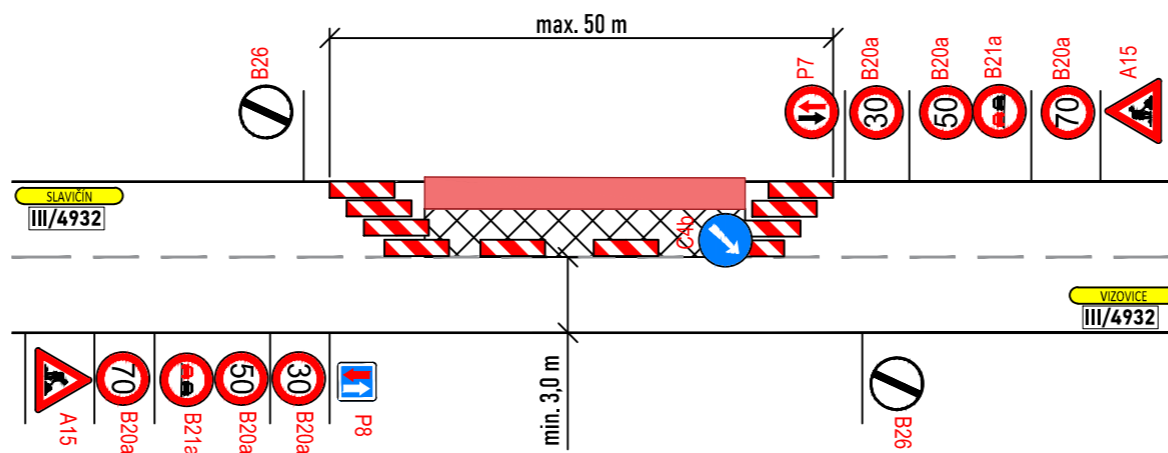


SCHÉMA POHYBLIVÉHO PRACOVNÍHO MÍSTA

- situace na rovném, přehledném úseku => křížení s UK
- dokončovací práce
- délka záboru max. 50 m
- průjezdová šířka podél pracovního místa min. 3 m
- schéma na druhé straně komunikace budou totožné, jen se prohodí PDZ P7, P8

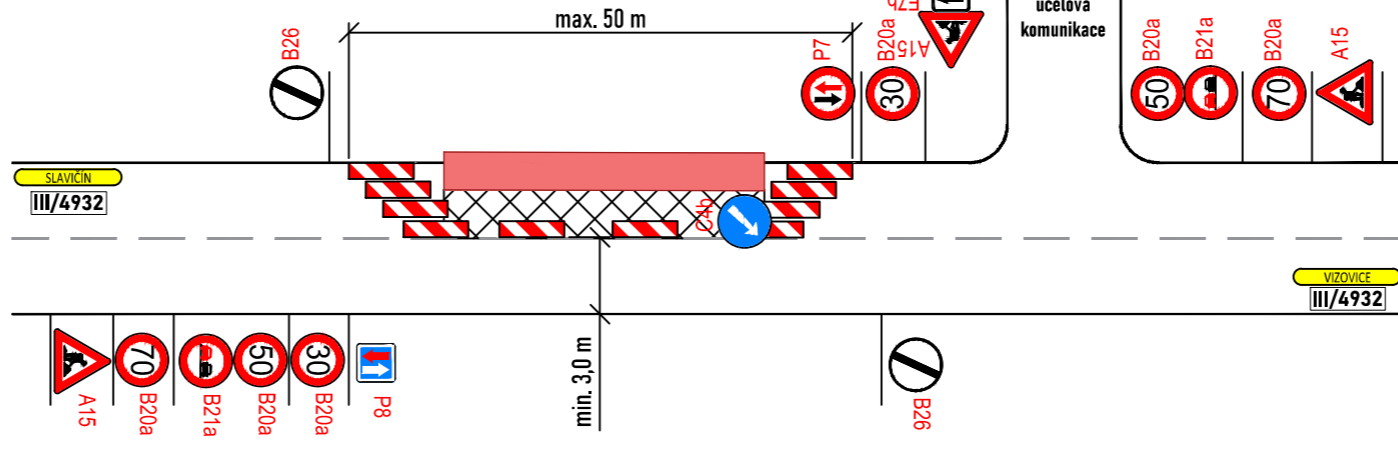
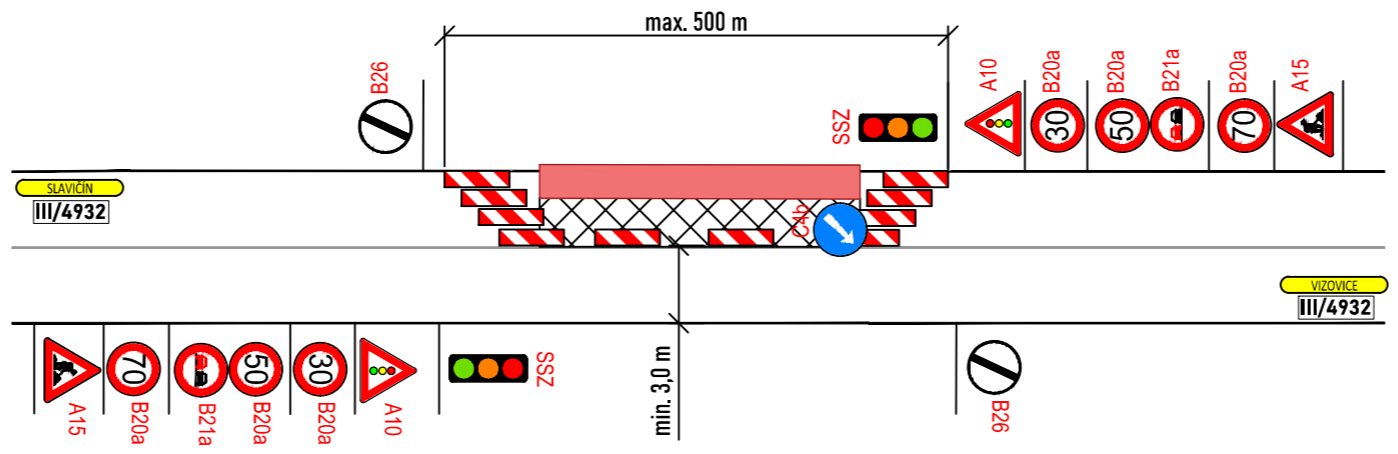


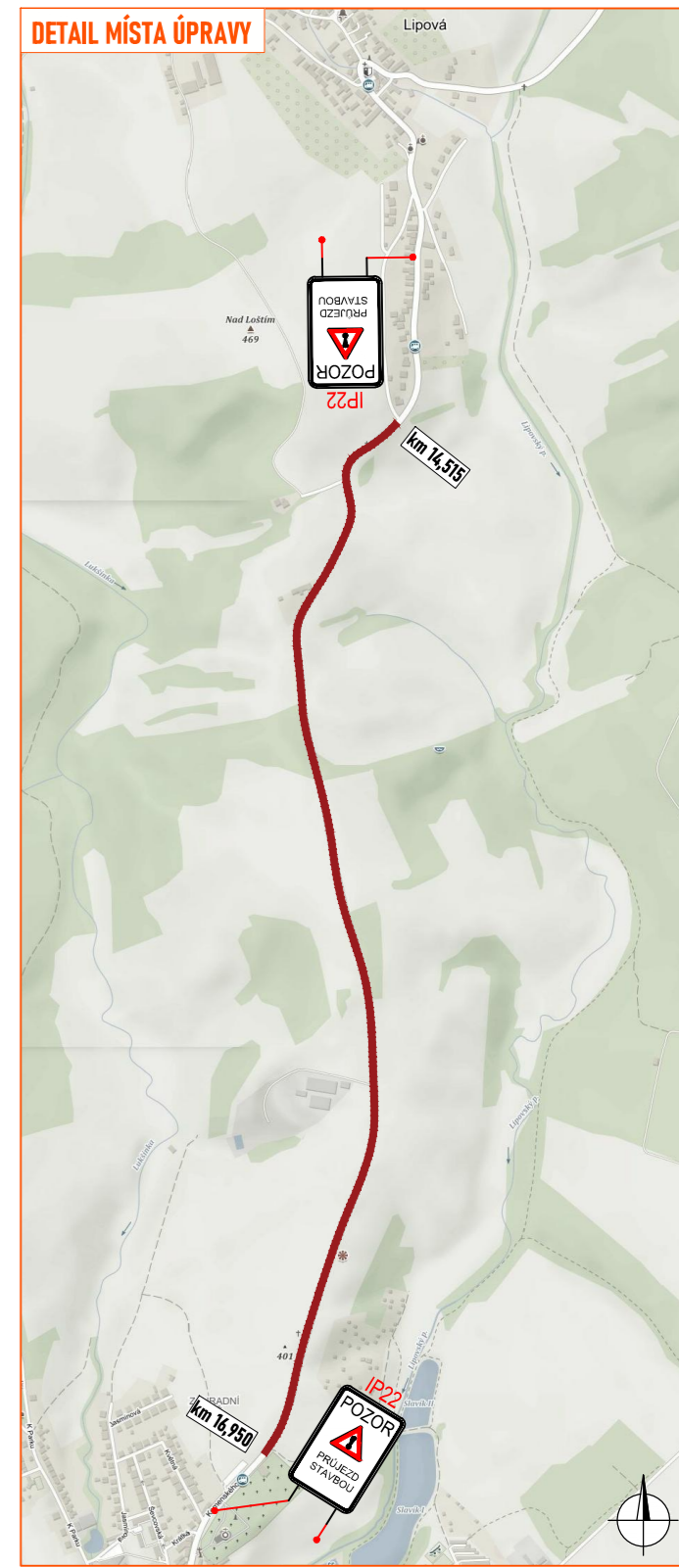
SCHÉMA POHYBLIVÉHO PRACOVNÍHO MÍSTA

- situace v nepřehledném úseku
- dokončovací práce
- délka záboru max. 500 m
- průjezdová šířka podél pracovního místa min. 3 m
- doprava řízena kyvadlově světelným signalizačním zařízením
- zrcadlové otočení pro práce na druhé straně komunikace



LEGENDA:

- pracovní místo
- manipulační prostor / technika na komunikaci
- navržené přechodné svíslé dopravní značení
- stávající svíslé dopravní značení
- zneplatněné stávající svíslé dopravní značení



Souhlasíme s přechodnou úpravou provozu, uzavírkou a zvláštním užíváním pozemní komunikace, a navrženými objízdnými trasami. V souladu s ustanovením § 36 odst. 3 zák. č. 500/2004 Sb. Správního řádu se vzdáváme práva vyjádřit se k podkladům rozhodnutí.

Dopravní značení, které bude v rozporu s přechodným dopravním značením, bude dočasné zneplatněné.

ZDROJ MAPOVÝCH PODKLADŮ		Mapy.cz; © Seznam.cz, a.s.	MAPPY.CZ
VYPRACOVAL	ZAVADIL		
UPRAVIL	SMIDOVÁ		
KONTROLOVAL	JANATA		
INVESTOR	ŘSZK, p.o.		
ZHOTOVITEL	ŘSZK, p.o.		
NÁZEV STAVBY	SILNICE III/4932: SLAVIČÍN - LIPOVÁ		
DOPRAVNÍ INŽENYRSKÁ OPATŘENÍ	DOKONČOVACÍ PRÁCE, PRŮJEZD STAVBOU		
FORMÁT	610 x 297		
DÁTUM	3. 9. 2024		
Č. ZAKÁZKY	ZK-24-0932		